



ひのき通信



平成25年冬号★3

(有) 桧住建 0740-32-2415

寒くなってきました・・・。風邪やインフルエンザの季節が到来ですが、室内の加湿にも配慮を頂き「冬」を元気にお過ごしくださいね♪

当社の施工事例をごらんください♪



今回のちょっと
情報！ 裏面へ

住宅ローンってどうしたら借りられるの？

ほとんどの人にとって家づくりは初めての経験です。実際にかかる費用はいくらだろう？自己資金はどれくらい必要なんだろう？住宅ローン？税金？などなど、必要費用については解らない山盛りだと思います。

車のローン・ショッピングローンなどと、なにか違うの？

はい、借入金額が大変に大きいということです！

なので、金融機関もちゃんと返済してもらえるか、しっかりとチェックをします。

どんなことをチェックするの？

今までに、クレジット会社を使ったお支払いに遅れがなかったかを確認します。

特に最近では、携帯電話の分割払いの遅延がないか等にご注意ください。

小さなことの様ですが、これもローンの借入れ決定を大きく左右します。

人生の最も大きな買い物となりますので、安心できる資金計画が必要になりますね。

新築に必要な資金は？

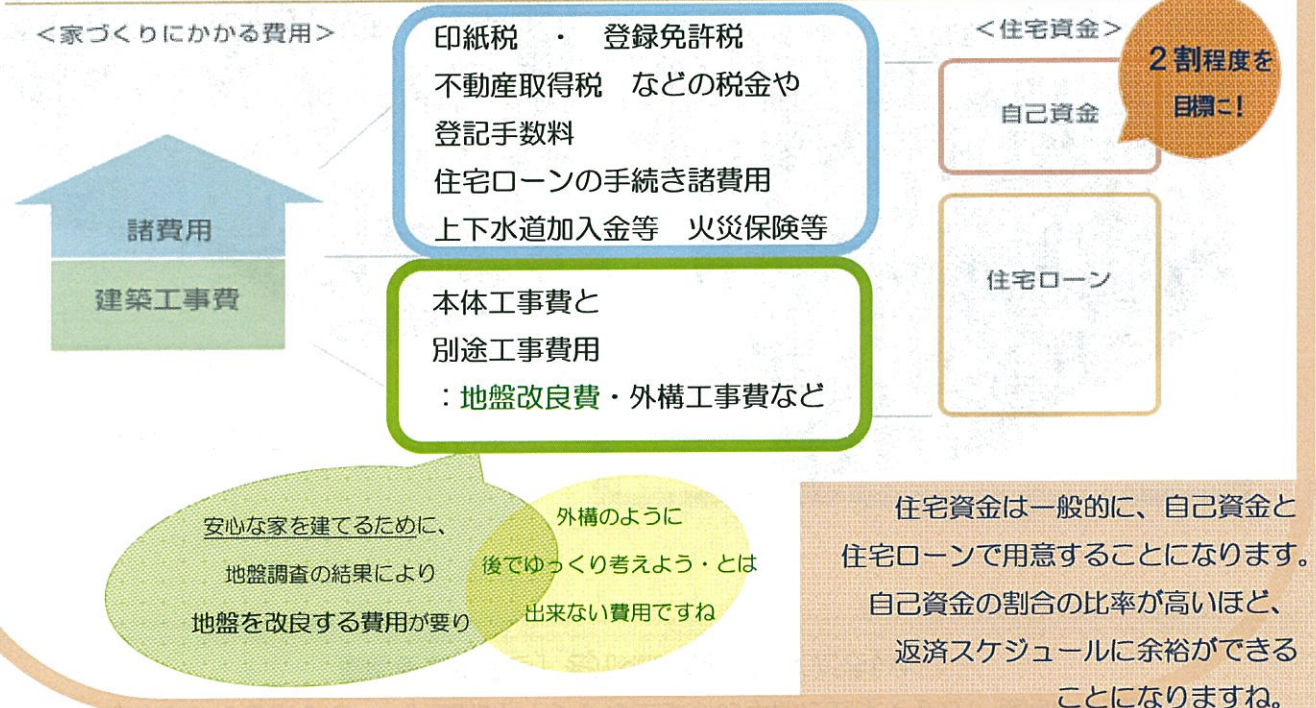
工事費以外にも必要な費用があります

新築で家を建てる場合、大きく分けて建築工事費と諸費用がかかります。

建築工事費は、本体工事費と別途工事費（外構工事等）などです。

諸費用とは、印紙税や登録免許税などの税金や住宅ローンの手続き費用などです。

その他、引越し費用や家具等の費用も考えておいた方がいいですね。



● (有)桧住建では、お客様により有利にローン融資を受けて頂くため、金融機関と連携を採っています。

● 住宅ローンや住宅ローン借換えなどの専門講師によるセミナーを開催し、お客様と共に学び、意見交換等をする場を設けています。

● 国や高島市内にある活用できる補助金は、お客様代わり積極的に申請を行っています。

どんなことでもお気軽に(有)桧住建まで<32-2415>お問合せをお待ちしています！